

## Válega 36 (A)

### Notes:

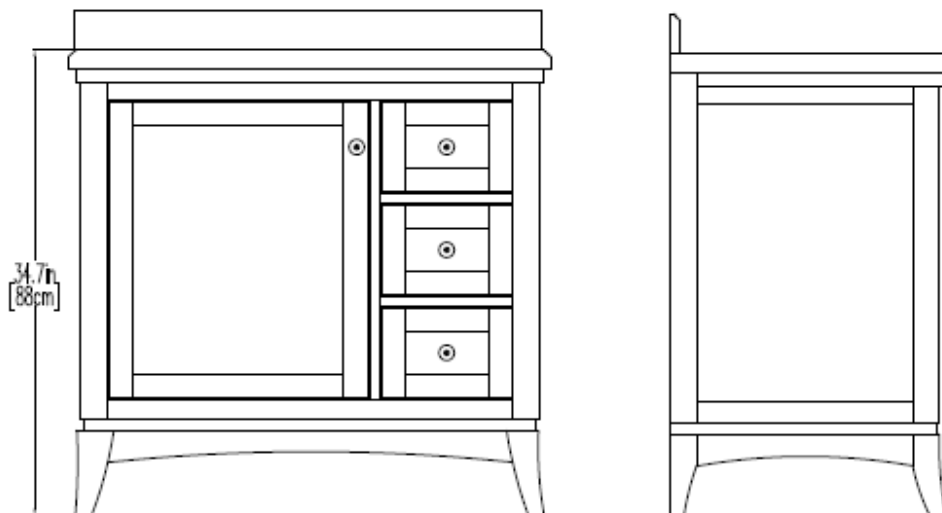
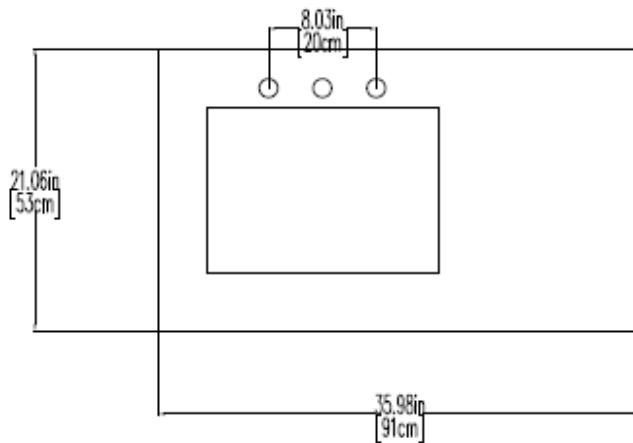
- Nous vous recommandons de bloquer l'arrivée d'eau et la conduite d'évacuation à la réception du meuble
- L'installation du meuble-lavabo devrait être confiée à un plombier expérimenté
- Le drain, le tuyau d'écoulement et le siphon ne sont pas inclus

### Notes:

- *We suggest you rough-in the water-lines and drain after receiving the unit*
- *The vanity should be installed by an experienced plumber*
- *Drain, pipe and trap are not included*

### Instructions d'installation / Installation instructions

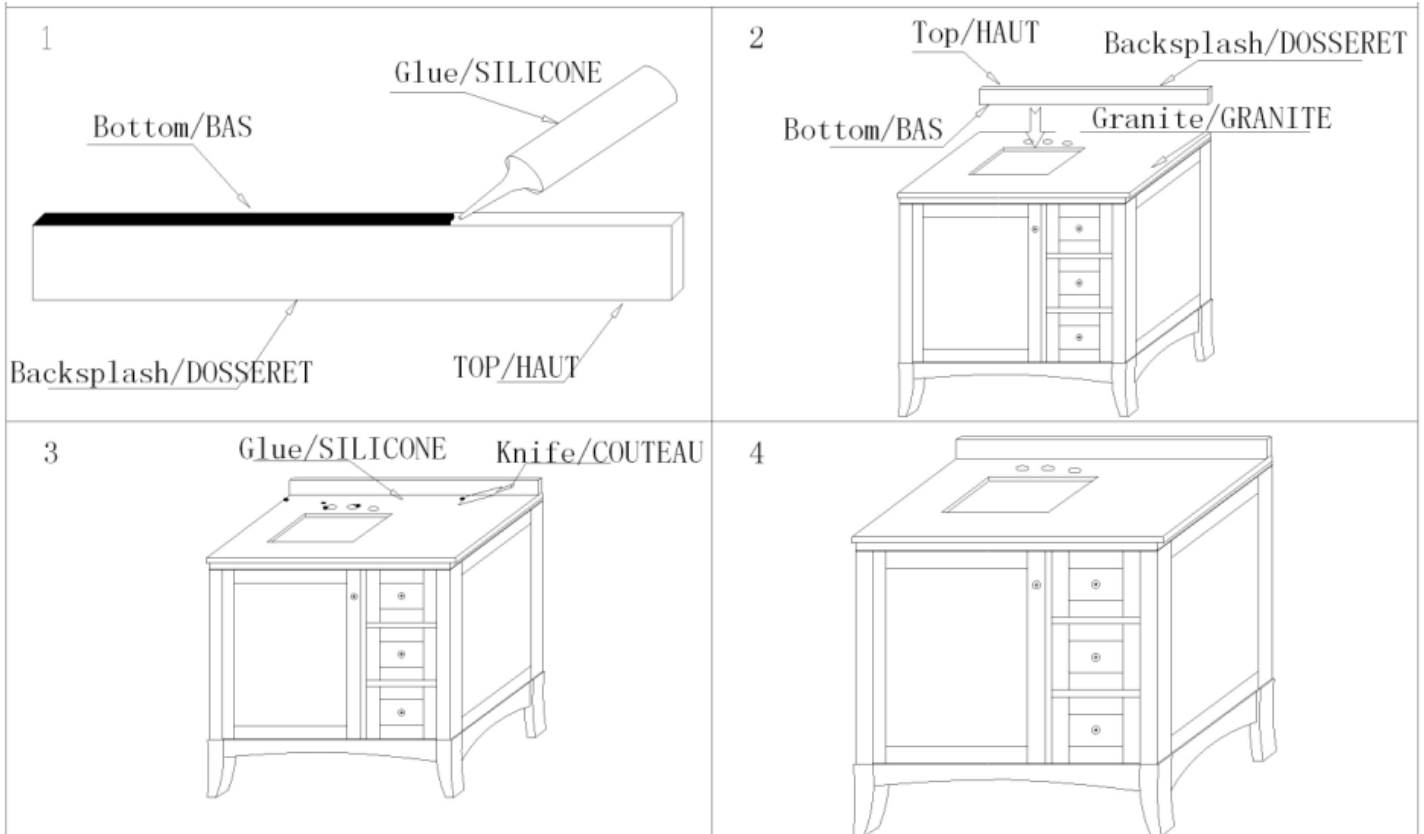
- Dévisser les poignées à l'intérieur des porte et tiroirs les visser correctement sur le devant de la vanité
- *Loosen the knobs inside door and drawers then install them correctly in the front*



Cet article n'est plus garanti si installé avec un défaut visuel évident  
The warranty will be void if this item is installed with obvious visual defects

- Collez le dosseret sur le comptoir à l'aide d'un sellant à base de silicone transparent, et laissez sécher

- *Stick the backsplash on the countertop using a transparent silicone and let dry*



**OVE**

Cet article n'est plus garanti si installé avec un défaut visuel évident  
The warranty will be void if this item is installed with obvious visual defects