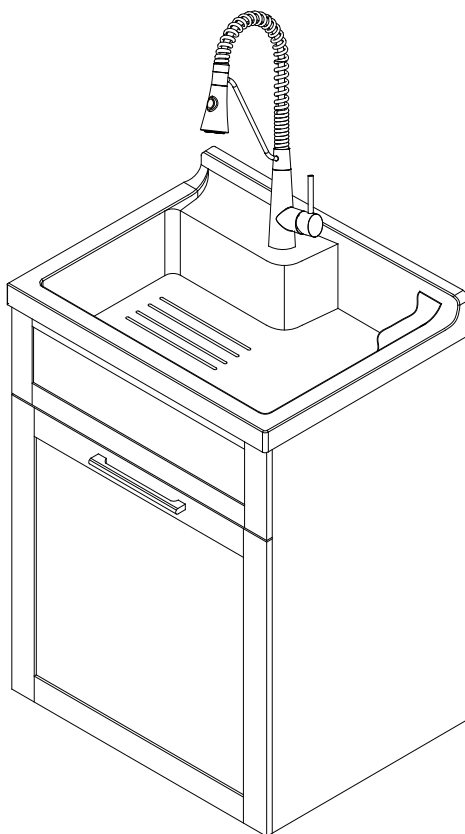


# LAVABO DE LAVAGE ET ARMOIRE TOUT EN UN INSTRUCTIONS D'INSTALLATION



## DONNA III(MO) Blanc / Gris

Poser les pièces sur une surface douce pour éviter les dommages.  
Vérifier qu'il ne vous manque aucunes pièces.

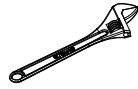
Date d'achat : \_\_\_\_\_ Numéro de suivi de l'item : \_\_\_\_\_



**Questions, problèmes, pièces manquante?** Avant de retourner l'item chez le détaillant, appeler notre service à la clientèle au 1-866-839-2888, 9 a.m. - 5 p.m., HNE, Lundi - Vendredi.

## OUTILS (non inclus)

- Clé à molette



- Ruban à mesurer



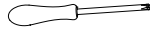
- Tournevis



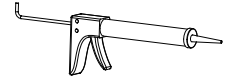
- Pince à tuyaux



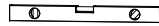
- Tournevis



- Silicone



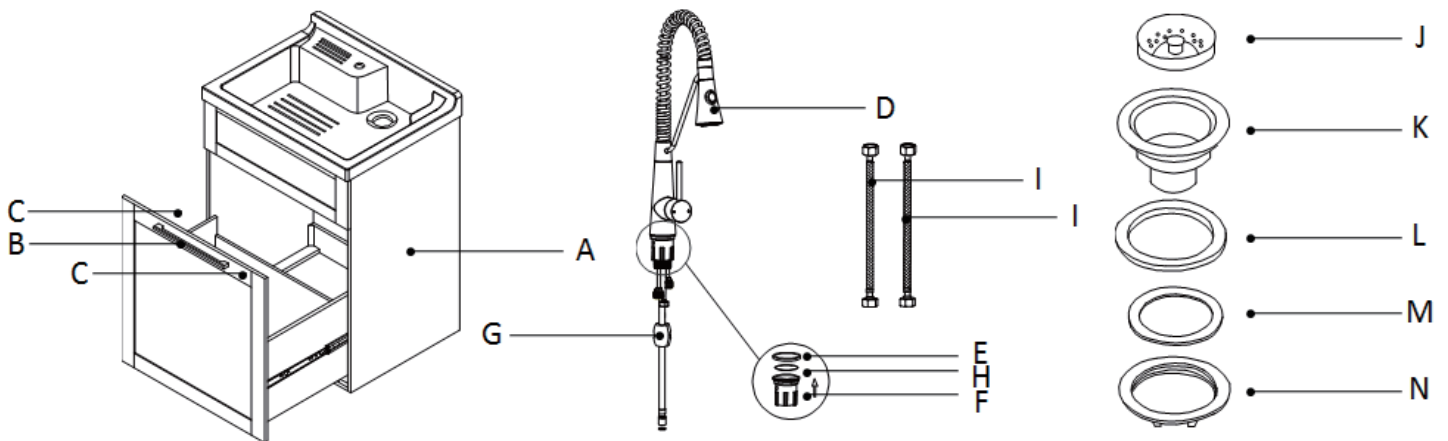
- Niveau



## PIÈCES REQUISES (non fourni)

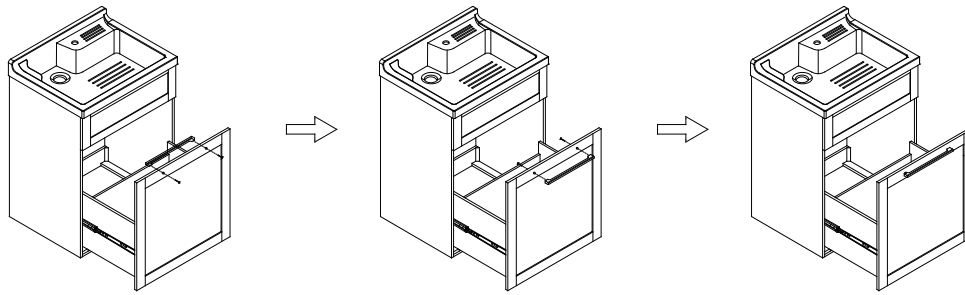
- Scellant pour plomberie
- Drain assemblé
- Lignes d'alimentation d'eau

## LISTE DES PIÈCES

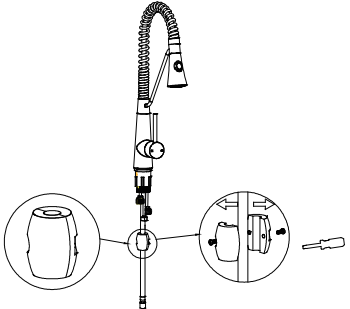
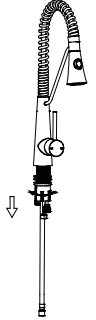
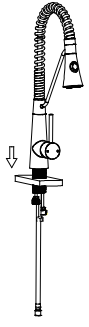
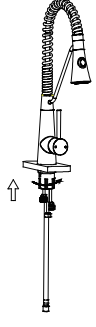
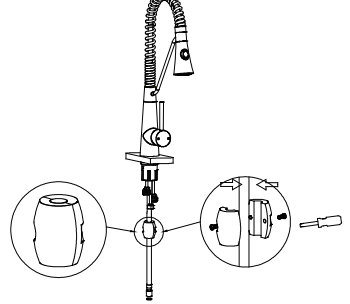
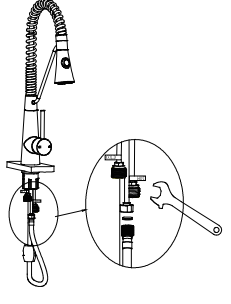
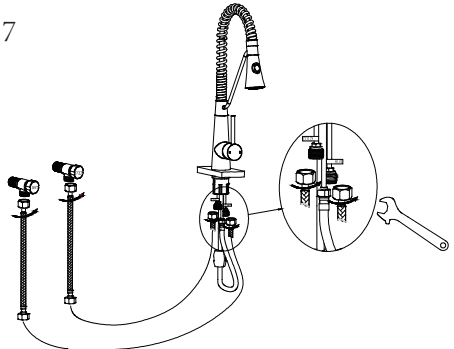


	Description de l'item	Qty
<b>A</b>	<b>Vanité</b>	<b>1</b>
<b>B</b>	<b>Poignée</b>	<b>1</b>
<b>C</b>	<b>Verrou</b>	<b>2</b>
<b>D</b>	<b>Jet</b>	<b>1</b>
<b>E</b>	<b>Joint</b>	<b>1</b>
<b>F</b>	<b>Contre écrou</b>	<b>1</b>
<b>G</b>	<b>Pièce de blocage</b>	<b>1</b>
<b>H</b>	<b>Joint d'étanchéité</b>	<b>1</b>
<b>I</b>	<b>Boyau</b>	<b>2</b>
<b>J</b>	<b>Bouchon à lavabo</b>	<b>1</b>
<b>K</b>	<b>Panier</b>	<b>1</b>
<b>L</b>	<b>Joint d'étanchéité</b>	<b>1</b>
<b>M</b>	<b>Joint à friction</b>	<b>1</b>
<b>N</b>	<b>Contre écrou</b>	<b>1</b>

## INSTALLATION DE LA POIGNÉE

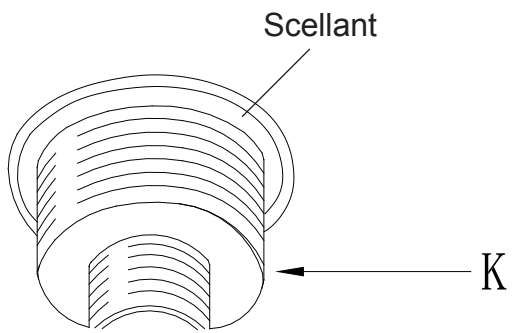


## INSTALLATION DU ROBINET

<p># 1</p>  <p>Utiliser un tournevis à tête plate pour ouvrir la pièce de blocage (G)</p>	<p># 2</p>  <p>Retirer le joint (E) et le contre écrou (F)</p>
<p># 3</p>  <p></p>	<p># 4</p>  <p>Serrer le contre écrou (F) avec une clé à molette</p>
<p># 5</p>  <p>Replacer la pièce de blocage (G) sur le boyau. Ajuster le selon vos spécifications.</p>	<p># 6</p>  <p>Conneter l'alimentation d'eau chaude et froide aux raccords de tuyauterie en laiton.</p>
<p># 7</p>  <p></p>	<p>Rouge - alimentation d'eau chaude Bleu - alimentation d'eau froide</p>

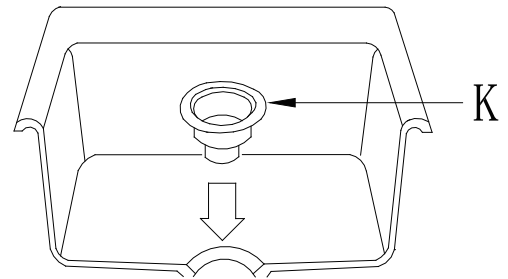
## INSTALLATION DU DRAIN

# 1



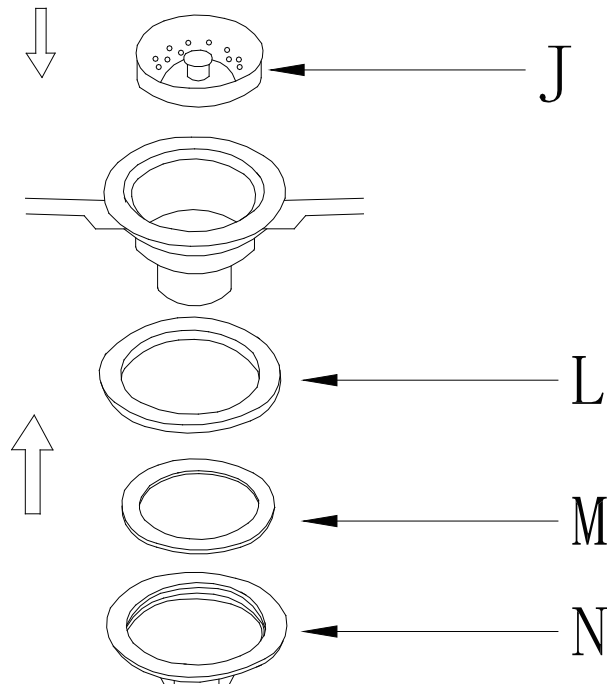
Appliquer du sellant tout autour du panier (K)

# 2



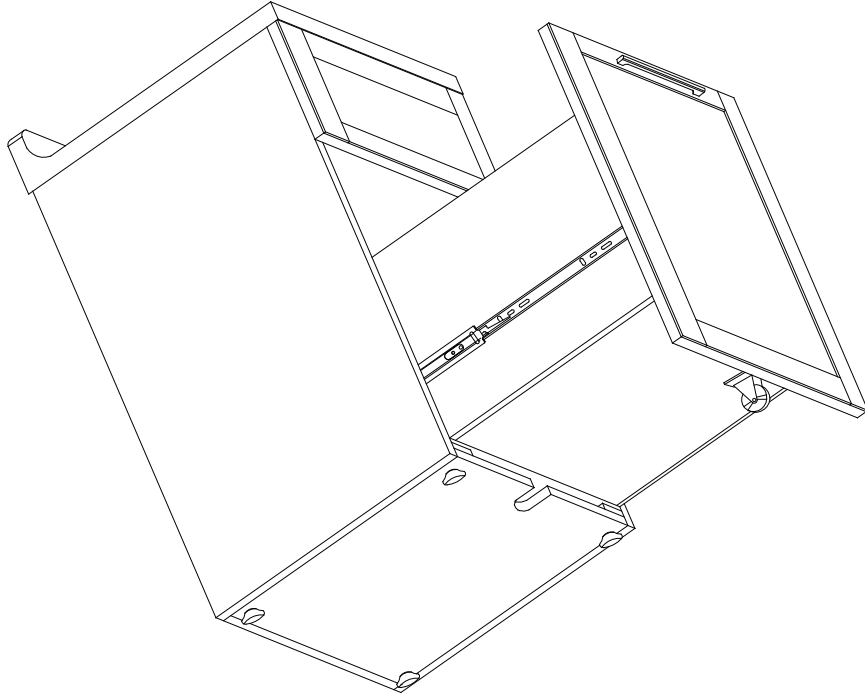
Insérer le panier dans le lavabo

# 3

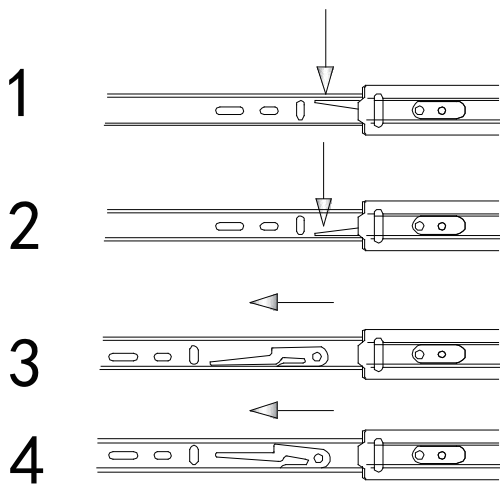


Serrer le contre écrou (N).  
Ne pas serrer trop fortement, car cela pourrait déformer la pièce.

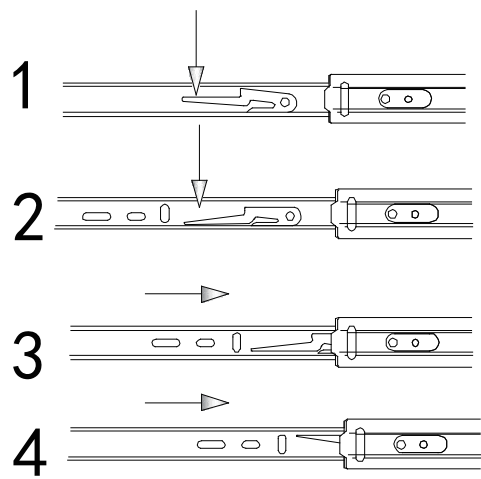
# INSTALLATION DU TIROIR



## ENLEVER



## INSTALLER



## **GARANTIE LIMITÉE DE 1 AN**

Cette garantie s'applique aux meubles-lavabo d'OVE DECORS installés pour une utilisation résidentielle ou commerciale. OVE DECORS garantie que, quand installés selon les instructions d'installation, les meubles-lavabo sont exempts de défauts de fabrication.

Nous garantissons votre satisfaction avec chacun de nos meubles-lavabo. Si un meuble-lavabo n'est pas satisfaisant à cause d'un défaut visuel apparent, veuillez simplement le retourner dans son emballage d'origine chez votre détaillant, AVANT L'INSTALLATION, pour un échange.

### **INFORMATION SUR LA COUVERTURE DE VOTRE GARANTIE**

En outre des exclusions et des restrictions décrites précédemment, les présentes garanties limitées ne couvrent pas les dommages résultant des causes suivantes :

- Meubles-lavabo installés avec un défaut visuel évident.
- Défauts ou dommages des meubles-lavabo provoqués par l'installation qui ne se conforme pas aux instructions mentionnés dans les informations d'installation des meubles-lavabo d'OVE DECORS.
- Défauts ou dommages des meubles-lavabo provoqués par un mauvais traitement.
- Défauts ou dommages des meubles-lavabo provoqués par des incidents graves (ex. feu, brûlures).
- Dommages provoqués par une inondation, par une fuite de tuyaux, de robinets, etc, jusqu'à et incluant des inondations ou des dommages provoqués par des catastrophes naturelles.

### **Notes sur la garantie:**

- Cette garantie s'applique uniquement à l'acheteur ainsi qu'au site d'installation et n'est pas transférable.

### **POUR UN SERVICE SUR LA GARANTIE**

Pour émettre une réclamation, veuillez communiquer avec OVE DECORS au plus tard 30 jours suivant la date de la découverte d'un défaut, au 1-866-839-2888. Une preuve d'achat, tel que la facture est demandée lors d'une requête d'un service sur la garantie.

- OVE DECORS se réserve le droit d'assigner un représentant pour inspecter le meuble-lavabo pour analyse.
- Aucun distributeur, détaillant, installateur, représentant, agent ou employé associé directement ou indirectement à OVE DECORS ne peut, d'aucune façon, modifier ou bonifier les conditions, exclusions, ou restrictions écrites des présentes garanties limitées.

## **ENTRETIEN ET MAINTENANCE PAR LE PROPRIETAIRE**

Ove Decors recommande d'éviter l'usage de tout produit de nettoyage à base de poudres a récurer. Les produits forts ou concentrés peuvent endommager les comptoirs ainsi que les éléments de verre ou métal de votre meuble-lavabo.

La maintenance et le nettoyage de routine se font avec un chiffon humide et un savon ou agent nettoyant liquide. Ne jamais utiliser de produits contenant des abrasifs, de l'acétone, du chlore ou autre agent de blanchiment. Il faut aussi éviter les grattoirs, les brosses métalliques tout comme les objets ou produits pouvant égratigner ou ternir les surfaces frottées.

Un élément important de l'entretien de votre comptoir de marbre ou de granite consiste a le sceller afin de prévenir qu'il ne devienne poreux et que des taches ne s'y incrustent de manière permanente. Il est nécessaire de sceller votre comptoir tous les six mois.

Obtenez une recommandation sur le produit à employer de votre installateur ou détaillant local de comptoirs de granite et marbre. Assurez-vous d'employer un produit non toxique.

**LA SEULE SOLUTION FOURNIE PAR CETTE GARANTIE EST LA RÉPARATION OU LE REMPLACEMENT DES PRODUITS DÉFECTUEUX. CETTE GARANTIE NE COUVRE PAS LE COÛT DE LA POSE OU DU DÉMONTAGE DU NOUVEAU PRODUIT**

**CET ARTICLE N'EST PLUS GARANTIE SI INSTALLÉ AVEC UN DÉFAUT VISUEL ÉVIDENT.**